



**De meest zuivere MSM**

Product Nr. 0201200 120 tabletten 1000 mg

Product Nr. 0802500 250 capsules 1000 mg

Product Nr. 0300010 500 gram poeder

Product Nr. 0300050 5 kg poeder

Product Nr. 0300200 20 kg poeder

### Samenstelling per tablet:

OptiMSM®.....1000 mg  
(99,9% zuivere methylsulfonylmethaan)

**Overige ingrediënten:** MSM, vulstof (microkristallijne cellulose, carboxymethylcellulose), antiklontermiddel (stearinezuur, magnesiumstearaat, silicium dioxide), coating (hydroxypropylmethylcellulose, carnaubawax).

### Samenstelling per capsule:

OptiMSM®.....1000 mg  
(99,9% zuivere methylsulfonylmethaan)

**Overige ingrediënten:** Gelatine (capsule), siliciumdioxide.

### Samenstelling poeder:

OptiMSM® Flakes' (100% zuivere MSM).

### AANBEVOLEN GEBRUIK:

Onderhoudsdosering : 1 gram per dag  
Therapeutische dosering: 2-4 gram per dag

Neem tabletten en capsules bij de maaltijd. Poeder kan in vloeistof worden opgelost, of met een slok water worden weggespoeld

## OptiMSM®

### De meest zuivere MSM

#### MSM: NATUURLIJKE STOF

MSM (afkorting van methylsulfonylmethaan) is een natuurlijk stof die hoog in de atmosfeer wordt gevormd onder invloed van zonlicht. MSM lost goed in water op en komt met de regen naar beneden, waar het wordt opgenomen door planten. Groenten en fruit zijn natuurlijke bronnen van MSM. De rijkste bronnen van MSM zijn melk van in weiden grazende koeien, en moedermelk (!)

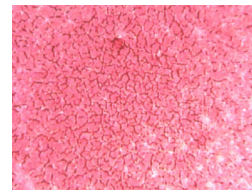
#### WAT DOET MSM?

MSM is de 'oer' leverancier van zwavel en methylgroepen, bouwstenen waaruit alle organische moleculen zijn opgebouwd. Miljoenen malen per seconde worden in ons lichaam moleculen afgebroken en opgebouwd. Dit proces heeft effect op alle levensprocessen. Zowel de lichamelijke als geestelijke gezondheid van de mens valt of staat met een voldoende aanbod van zwavel en methylgroepen.

MSM ondersteunt op krachtige manier de lever en helpt afvalstoffen versneld af te voeren. Sporters herstellen daardoor veel sneller van een inspanning. Uit een kleinschalig onderzoek onder marathonlopers bleek, dat gebruik van 2 gram MSM per dag de herstelperiode na een marathon terug bracht van 12 naar 4 dagen!

Recent onderzoek heeft laten zien, dat MSM het gehalte aan glutathion (een belangrijke anti-oxidant) in de lever van muizen met maar liefst 78% verhoogde(!)

- Bevordert de gezondheid
- Geeft méér energie
- Bevordert herstel na een sportinspanning
- Bevordert de reinigende werking van de lever
- Bevordert het afweersysteem



Microscopisch bloedbeeld van een jonge kunstschilder volgens de Levend Bloed/HLB methode. De linker foto laat ernstige vergiftiging met zware metalen zien. De rechterfoto laat het bloedbeeld zien, na 3 maanden ontgiften met 15 gram MSM per dag.

#### DE KWALITEIT VAN MSM

OptiMSM is de enige MSM die geproduceerd wordt in de Verenigde Staten, volgens farmaceutische standaard door Bergstrom Nutrition. OptiMSM wordt als enige MSM ter wereld gezuiverd via de dure distillatiemethode, wat alle mogelijke verontreinigingen verwijderd. Alle andere MSM is van goedkope kwaliteit en wordt met name geproduceerd in China en India. Deze MSM wordt doorgaans 'gezuiverd' via de goedkopere kristallisatiemethode. Bij deze methode wordt MSM opgelost in water, en daarna gedroogd. Veel verontreinigingen blijven hierdoor aanwezig.

#### VEILIGHEID

MSM is een natuurlijke stof en veilig in gebruik. Zuivere MSM is net zo veilig voor het lichaam als het drinken van water.